

Short question for 1st semester DSC
MODULE-3

30. প্রান্তিক উৎপাদন (Marginal productivity)কি?

-অন্য সব উপাদানের পরিমাণ স্থির রেখে কোন একটি উপাদান এক ইউনিট বাড়লে বা কমলে মোট উৎপাদন যে পরিমাণ পরিবর্তিত হয় তাকেই বলা হয় ওই উপাদানের প্রান্তিক উৎপাদন।

29. পরিবর্তনীয় অনুপাতের নিয়ম (Law of variable proportion)কি?

-উৎপাদনের অন্যান্য সকল উপাদানের পরিমাণ স্থির রেখে কেবলমাত্র একটি উপাদানের পরিমাণ যদি ক্রমাগত বাড়ানো হয় তাহলে মোট উৎপাদন প্রথম দিকে দ্রুত হারে বাড়লেও একটি স্তরের পর তা ক্রমাগত কম হারে বাড়বে। অর্থাৎ প্রান্তিক উৎপাদন প্রথম দিকে বাড়লেও পরে তা কমবে। একেই পরিবর্তনের অনুপাতের নিয়ম বলা হয়।।

35. স্বল্পকাল (Short run)বলতে কী বোঝো?

-স্বল্পকাল বলতে আমরা এমন একটা সময় দৈর্ঘ্যকে বুঝিয়ে যে সময়ের মধ্যে উৎপাদনের সমস্ত উপকরণের পরিমাণ পরিবর্তন করা যায় না।

36. দীর্ঘকাল (Long run) বলতে কী বোঝো?

-দীর্ঘকাল বলতে এমন একটা সময় দৈর্ঘ্যকে বোঝায় যে সময়ের মধ্যে উৎপাদনের সকল উপকরণের পরিমাণ পরিবর্তন করা যায়।

37.মোট উৎপাদন (TP)সর্বাধিক হলে প্রান্তিক উৎপাদন(MP) কত হয়?

—মোট উৎপাদন (TP)সর্বাধিক হলে প্রান্তিক উৎপাদন(MP) শূন্য হয়।

Q. সমহার মাত্রা বৃদ্ধির প্রতিদান (Constant returns to scale)বলতে কী বোঝো ?

- যখন উৎপাদনের সব উপাদানের নিয়োগের পরিমাণ একটি নির্দিষ্ট হারে বাড়ানো হয় এবং তার ফলে মোট উৎপাদন ও যদি একই হারে বাড়ে তাহলে তাকে সমহার মাত্রা বৃদ্ধির প্রতিদান বলা হয়।

Q. ক্রমবর্ধমান মাত্রা বৃদ্ধির প্রতিদান (Increasing returns to scale)কাকে বলে?

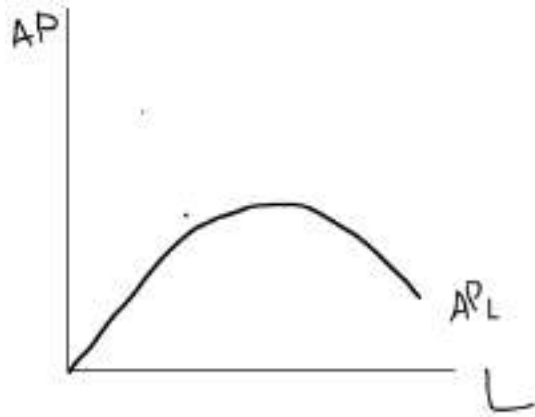
- যখন উৎপাদনের সকল উপকরণকে একটি নির্দিষ্ট হারে বাড়ানো হয় এবং তার ফলে যদি মোট উৎপাদন ওই হারের চেয়ে বেশি বাড়ে তাহলে তাকে ক্রমবর্ধমান মাত্রা বৃদ্ধির প্রতিদান বলা হয়।

Q.ক্রমহ্রাসমান মাত্রা বৃদ্ধির প্রতিদান (Diminishing returns to scale)কাকে বলে ?

-যখন উৎপাদনের সকল উপকরণকে একটি নির্দিষ্ট হারে বাড়ানো হয় এবং তার ফলে মোট উৎপাদন ওই হারের চেয়ে কম বাড়ে তাহলে তাকে ক্রম হ্রাসমান মাত্রা বৃদ্ধির প্রতিদান বলা হয়।

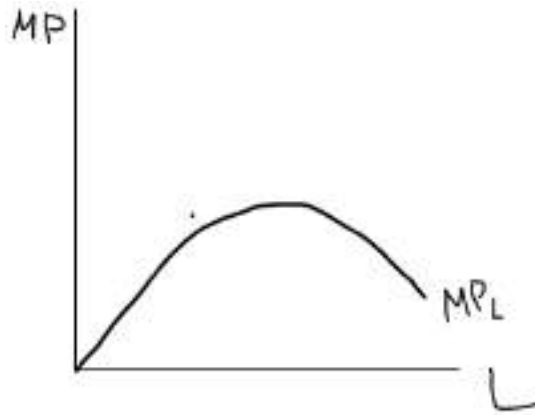
Q. AP রেখা অঙ্কন কর।

-AP রেখার আকৃতি উল্টো U এর মত

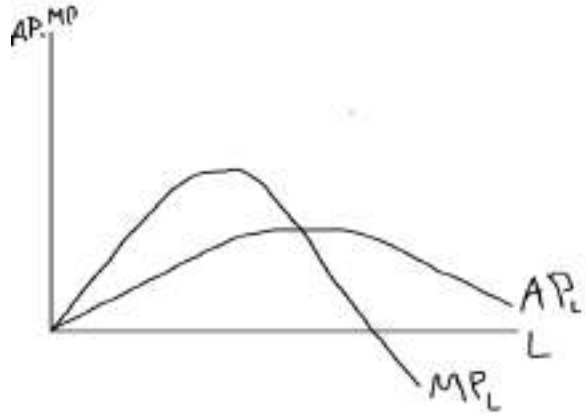


Q,MP রেখা অঙ্কন কর।

-MP রেখার আকৃতি উল্টো U এর মত



Q. রেখাচিত্রের সাহায্যে AP ও MP র সম্পর্ক দেখাও।



Q. AP ও MP কখন সমান হয়?

-AP যখন সর্বোচ্চ তখন AP ও MP সমান হয়